



GRUPO PERVOL

SERVICIOS GENERALES S.A.C.

1



**SERVICIOS PARA
MINERIA E
INDUSTRIA**

www.pervolservicios.com.pe



NOSOTROS

Somos una empresa peruana con 12 años de experiencia en el rubro de la construcción y minería. Hemos ejecutado importantes contratos de servicios en ejecución de proyectos de diversas disciplinas de forma exitosa, satisfaciendo las necesidades de nuestros socios estratégicos

Somos representantes de CALL & NICHOLAS INSTRUMENTS INC. firma internacional de consultoría minera que se especializa principalmente en ingeniería geológica, ingeniería geotécnica e hidrogeología.

Our values are:



INTEGRIDAD



CONFIANZA



RESPONSABILIDAD



COMPROMISO



EMPATIA



SEGURIDAD

NUESTROS PROYECTOS MAS IMPORTANTES

3



U.M. PUCAMARCA

MINSUR
"Perforación geotécnica e hidrogeológica"



U.M. CONSTANCIA

HUBBAY MINERALS
"Casetas de monitoreo Geotécnico"



U.M. QUELLAVECO

ANGLOAMERICAN
"Obras Civiles, mecánicas y eléctricas"



U.M. YANACANCHA

CIA. MINERA ANTAMINA
"Programación 2do canal de radio para extensómetros digitales - SLIDEMINDER"



U.M. BAYOVAR

CIA. MINERA MISKIMAYO
"Construcción de muros de contención"



U.M. MINA JUSTA

MARCOBRE
"Construcción de TRUCK SHOP"

LÍNEAS DE NEGOCIOS

1

CONSTRUCCIÓN

05

2

ELECTROMECAÁNICA

06

3

GEOTECNIA

07

4

TOPOGRAFIA Y GEODESIA

09

5

CIERRE DE MINAS

09

6

TECNOLOGÍA

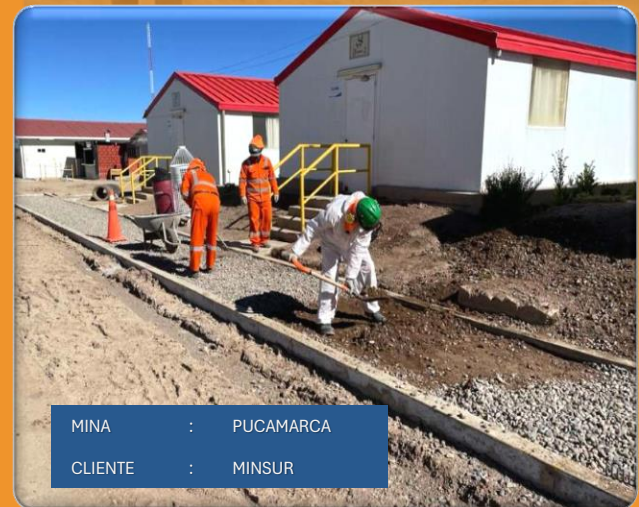
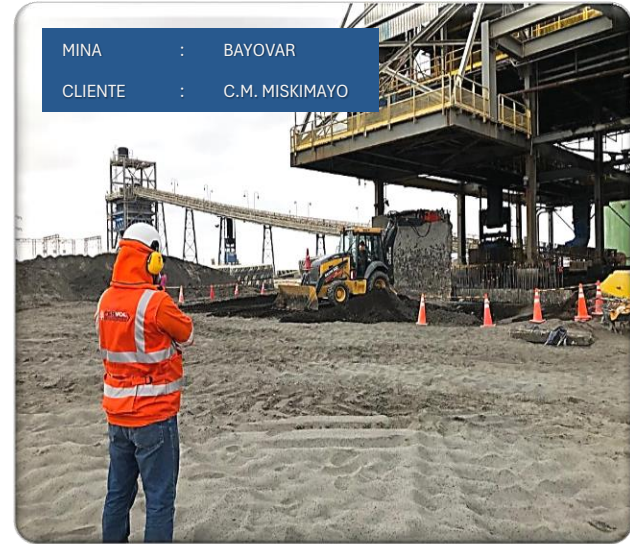
09

1 CONSTRUCCION

Contando con una vasta experiencia en el rubro, trabajando por más de 12 años con diferentes clientes mineros normados por lo más altas exigencias internacionales en seguridad, calidad y conciencia medioambiental, lo que garantiza que somos una empresa con altos estándares

OBRAS CIVILES

- Construcción de vías para tránsito de camiones gigantes (Haul Road).
- Apertura / Desarrollo y Cierre de Canteras (Arcilla - Soil Liner).
- Construcción de accesos y plataformas para perforaciones geológicas.
- Construcción de pozas de almacenamiento de agua, pozas de sedimentación.
- Instalación de tuberías HDPE.
- Minado en superficie, canteras y otros.
- Movimiento de tierras (excavaciones, rellenos, eliminación de material excedente).
- Obras de infraestructura civil e industrial en general.
- Construcción de depósitos y diques.
- Excavaciones y colocación de subdrenes y drenes.
- Implementación de campamentos y facilidades.
- Mantenimiento y construcción de vías de acceso.



2 ELECTROMECAÁNICA

Tenemos un equipo multidisciplinario con altas competencias y conocimientos en ejecución de servicios electromecánicas priorizando el éxito de estos de la mano de la seguridad y calidad.

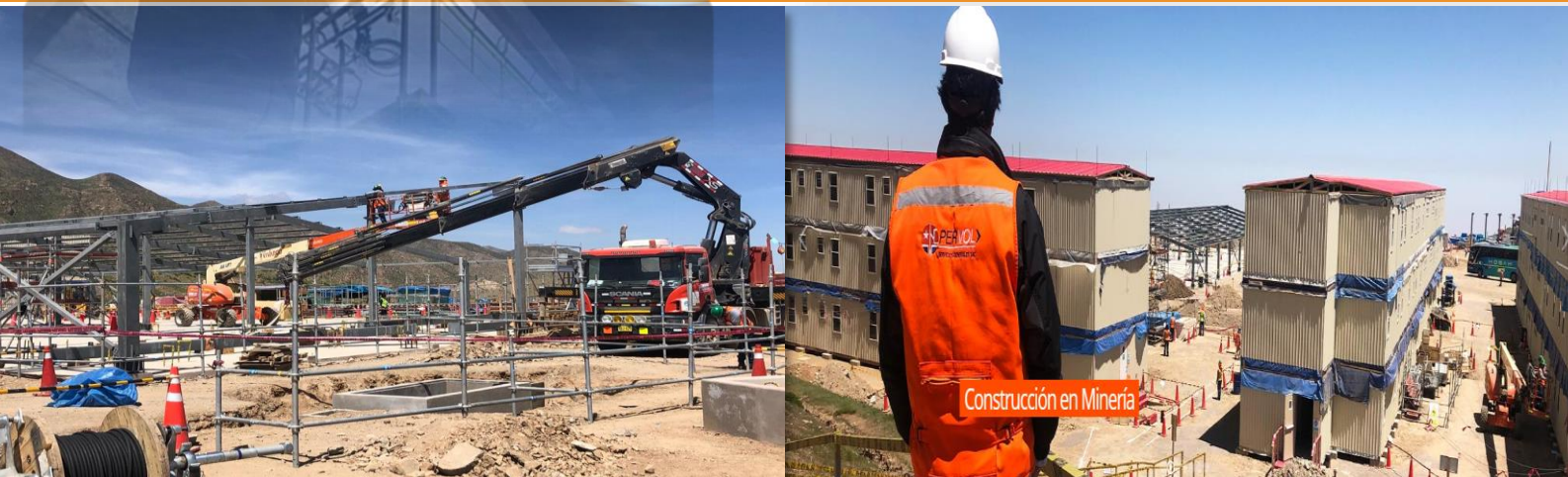
OBRAS ELECTROMECAÁNICAS

- Fabricación, suministro y montaje de estructuras metálicas para naves industriales.
- Instalación de coberturas metálicas para estructuras metálicas.
- Fabricación, suministro y montaje de carpintería metálica (cercos, barandas, etc.).
- Suministro e instalación de sistema de agua a presión constante.
- Suministro e instalación de sistema de aire comprimido.



OBRAS Eléctricas

- Infraestructura minera y edificaciones.
- Instalaciones eléctricas.
- Montaje y mantenimiento de subestaciones.
- Mantenimiento eléctrico integral.
- Sistemas de respaldo de energía y redes reguladas.
- Configuraciones y pruebas de sistemas de control y monitoreo de consumo.
- Construcción de instalaciones internas de sistemas de iluminación.



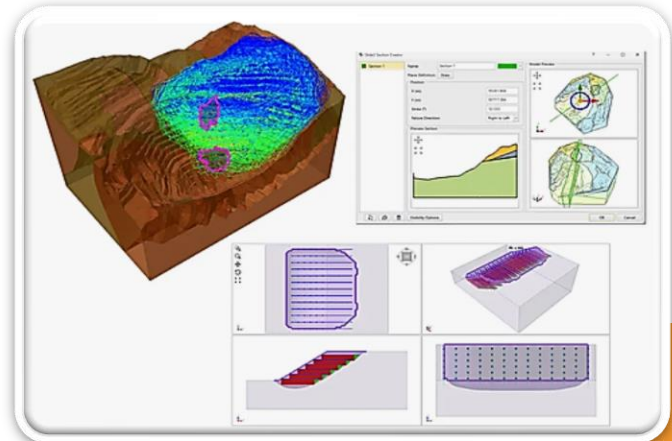
3 GEOTÉCNIA

Ofrecemos servicios geotécnicos integrales para proyectos de minería, energía, infraestructura y construcción.

Nuestra misión es brindar información confiable del subsuelo mediante tecnología avanzada y pruebas de campo, lo que permite a nuestros clientes optimizar diseños, mitigar riesgos y tomar decisiones seguras e informadas.

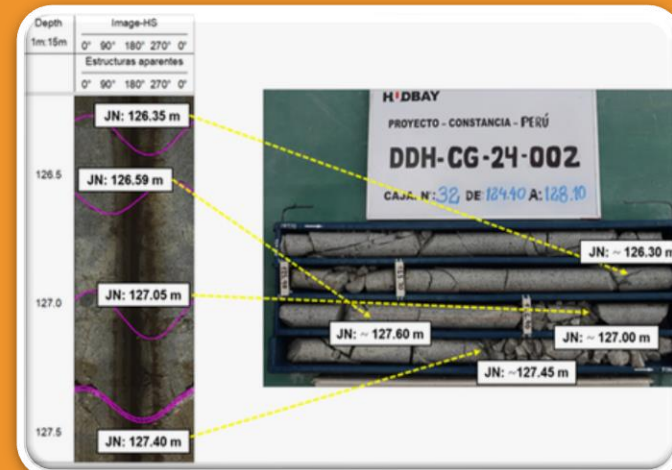
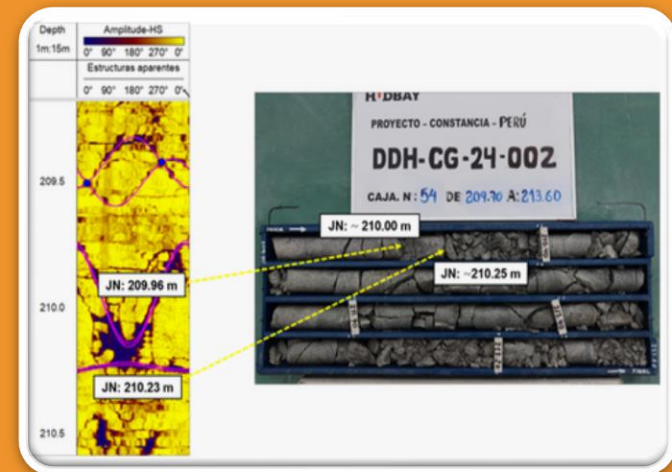
GEOTECNIA APLICADA

- Estudios integrales de mecánica de suelos y rocas.
- Caracterización geotécnica para obras de ingeniería civil y operaciones mineras.
- Modelado avanzado de estabilidad y análisis de riesgos geotécnicos.



TELEVIEWER (ACÚSTICO Y ÓPTICO)

- Registro geofísico de alta resolución de pozos y túneles.
- Identificación estructural de fracturas, ángulos de inclinación, discontinuidades y características geológicas.
- Integración de datos de imágenes de pozos en modelos geotécnicos y geológicos 3D.



3 GEOTÉCNIA

ENSAYOS GEOTÉCNICOS IN SITU

- SPT (Ensayo de Penetración Estándar): Determinación de la resistencia dinámica y la densidad del suelo.
- CPTU (Ensayo Piezocono): Perfilación continua de la resistencia, estratigrafía y parámetros de consolidación del suelo.- Ensayo Lefranc: Evaluación de la permeabilidad del suelo in situ.
- Ensayo Lugeon: Evaluación de la permeabilidad de macizos rocosos fracturados.
- DPL (Luz de Sondeo Dinámico): Ensayos de penetración dinámica rápidos y rentables para suelos superficiales.



INSTRUMENTACIÓN GEOTÉCNICA

- Instalación de piezómetros para el monitoreo de la presión intersticial y el control de aguas subterráneas.
- Instalación de inclinómetros para el monitoreo del desplazamiento lateral y la estabilidad de taludes.
- Implementación de extensómetros, celdas de presión y galgas extensométricas para el análisis de deformación y esfuerzos.
- Implementación de sistemas de monitoreo geotécnico en tiempo real y adquisición remota de datos para la vigilancia continua del sitio.



TOPOGRAFÍA Y GEODESIA

Brindamos servicios profesionales de levantamiento topográfico, ofreciendo soporte continuo a nuestros clientes de acuerdo a estándares internacionales.

TOPOGRAFÍA A TAJO ABIERTO

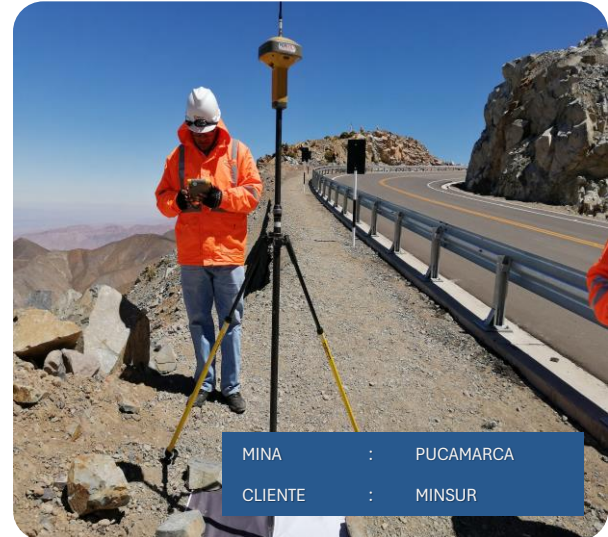
- Levantamiento geométrico de componentes mineros.
- Replanteo de la ubicación de sondajes.
- Replanteo de pendientes.
- Replanteo de límites mineralizados.
- Control de volumen y medición de cantidades.

TOPOGRAFÍA SUBTERRÁNEA

- Levantamiento de obras subterráneas.
- Travesías de alta precisión.
- Control de proyecto y apoyo a la ejecución.
- Trazado de alineaciones y pendientes.
- Levantamiento de pozos inclinados.

TOPOGRAFÍA EXPLORATORIA

- Replanteo y orientación de sondajes diamantinos (DDH).
- Levantamiento de puntos de muestreo.
- Trazado y correlación de vetas.
- Establecimiento de una red geodésica.
- Puntos de control topográfico y geológico.



TOPOGRAFÍA Y GEODESIA

En un sector donde la precisión, la seguridad y la eficiencia son fundamentales, los drones se han convertido en la herramienta más confiable para la topografía y la gestión de datos en proyectos mineros.

SISTEMA DE DRONES BRAMOR

- Levantamiento topográfico de hasta 200 hectáreas en un solo vuelo con precisión de 0,5 cm.
- Monitoreo de coronaciones y pendientes.
- Mediciones de presas de relaves.
- Fotogrametría terrestre digital y analítica.
- Generación de ortofotografías.



SISTEMA UAV eBee

- Levantamiento topográfico de hasta 12 km² por vuelo, ideal para proyectos mineros a gran escala.
- Creación de ortomosaicos georreferenciados.
- Modelos digitales de superficie.
- Generación de nubes de puntos.
- Modelos de malla 3D texturizados.

SISTEMA DE DRONES DJI PHANTOM 4 PRO

- Levantamiento topográfico de hasta 5 km² por vuelo, aplicable a proyectos mineros y urbanos.
- Creación de ortomosaicos georreferenciados.
- Modelos Digitales de Superficie (DSM)
- Generación de nubes de puntos.
- Inspección de terreno, estructuras y taludes en zonas de difícil acceso.



5 CIERRE DE MINAS

Servicios de cierre para diversos componentes de minas a cielo abierto y subterráneas. Garantizamos el desmantelamiento definitivo de la infraestructura minera, de conformidad con los Planes de Cierre de Minas de nuestros clientes.

ACTIVIDADES DE CIERRE

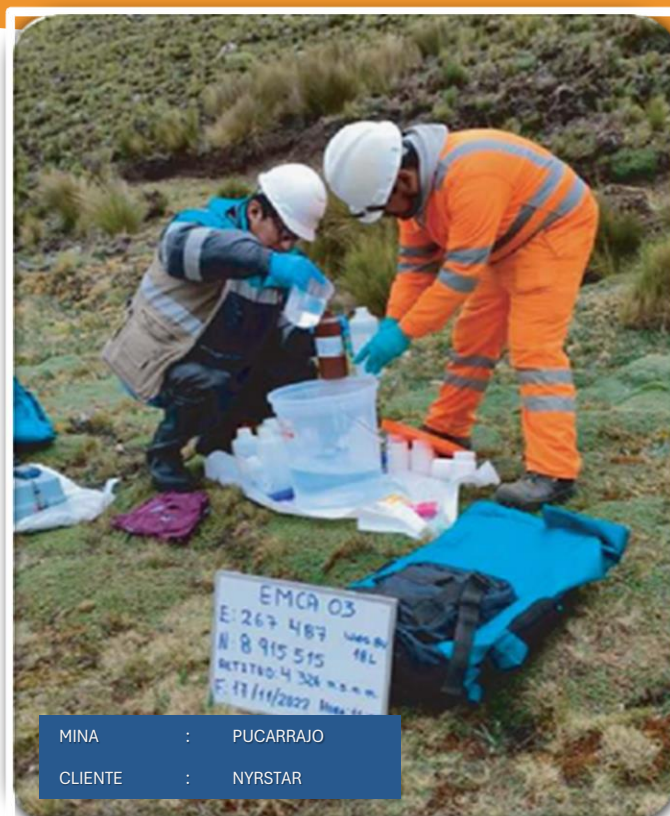
- Desmantelamiento, demolición y disposición final
- Retirada de infraestructura, equipos móviles y fijos, líneas de transmisión, servicios básicos y otros.
- Demolición de instalaciones de procesamiento y estructuras de componentes mineros.
- Disposición final de residuos de demolición y desmantelamiento para la recuperación de terrenos.

ESTABILIDAD FÍSICA

- Movimiento de tierras que incluye cortes y rellenos para lograr los taludes y configuraciones de los componentes finales según estudios previos.

ESTABILIDAD GEOQUÍMICA

- Relleno con materiales de préstamo para mitigar el drenaje ácido de roca, según el análisis geoquímico de los componentes de cierre.



ESTABILIDAD HIDROGEOLOGICA

- Construcción de estructuras para captación, conducción, derivación y manejo de aguas de contacto y no contacto, con base en estudios hidrológicos.



REVEGETACION

- Colocación de cobertura orgánica para apoyar la revegetación de especies nativas del área del proyecto, permitiendo la restauración del ecosistema de los componentes de la mina.

MANTENIMIENTO Y MONITOREO POST-CIERRE

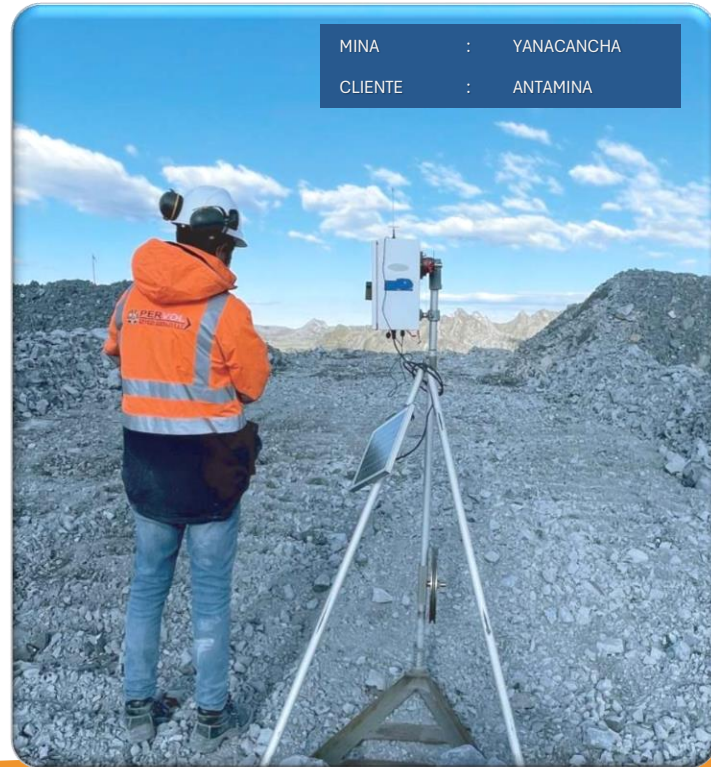
- Trabajos de mantenimiento según el cronograma establecido en el Plan de Cierre de Mina.
- Implementación de medidas mínimas de control para abordar impactos naturales o de terceros que puedan comprometer la estabilidad física, geoquímica o hidrológica de los componentes cerrados.



SUMINISTRO, INSTALACIÓN, CAPACITACIÓN Y MANTENIMIENTO DE EXTENSÓMETROS SLIDEMINDER

REPRESENTANTES EXCLUSIVOS EN SUDAMÉRICA

CALL & NICHOLAS INSTRUMENTS



MINA : YANACANCHA
 CLIENTE : ANTAMINA

SLIDEMINDER – EXTENSOMETRO DIGITAL

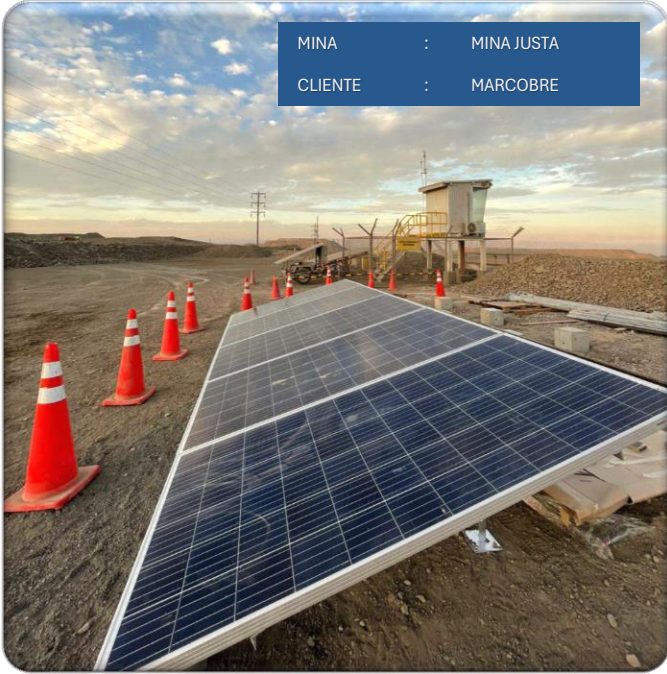
- SLIDEMINDER proporciona monitoreo remoto, continuo y en tiempo real del movimiento de pendientes
- El sistema autónomo opera de forma remota y requiere un mantenimiento mínimo después de la configuración inicial.
- Las tecnologías WiFi, y radio de espectro extendido no interfieren con las comunicaciones existentes.
- Registra movimientos tan pequeños como 0.01 mm.
- Las alertas pueden enviarse por correo electrónico, SMS o activar una señal de advertencia.
- Comprobado en campo para soportar condiciones rigurosas y temperaturas extremas (rango operativo de -40F a 140F).
- Permite monitoreo durante una falla de pendiente sin dañar el extensómetro.



MINA : CONSTANCIA
 CLIENTE : HUBBAY PERU

6 TECNOLOGÍA

CASSETAS DE MONITOREO GEOTÉCNICO



CARACTERÍSTICAS

- Conformada por estructura metálicas, termo panel y vidrio de alta resistencia
- Tubería metálica independiente que sirve de pilar para montaje de la estación total
- Elementos de izaje para rápido montaje y traslado
- Pararrayos como protección de los equipos al interior de la caseta. A pedido del cliente
- Se puede integrar al pedido del cliente equipos de aire acondicionado, sistema de comunicación, sistema ANTI-INTRUSION y sistema fotovoltaico.



CUIDADO MEDIO AMBIENTE

Diseño, suministro e instalación de sistema fotovoltaico como fuente de energía de todo el sistema



SEGURIDAD PATRIMONIAL

Diseño, suministro e instalación de sistema ANTI-INTRUSION como medida de control y seguridad antes posibles siniestros



INTEGRACIÓN TECNOLÓGICA

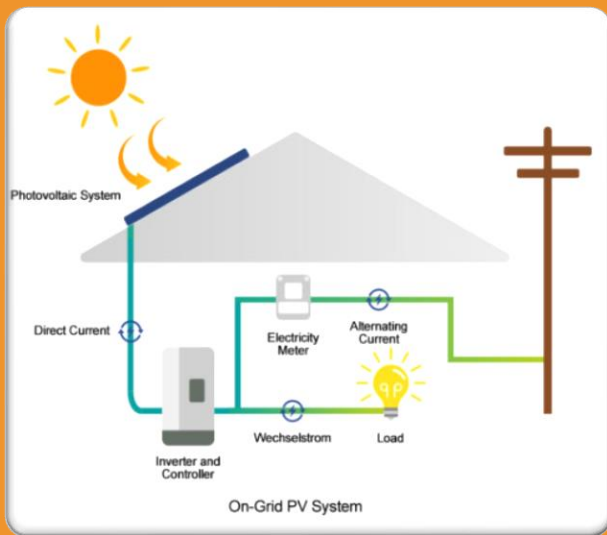
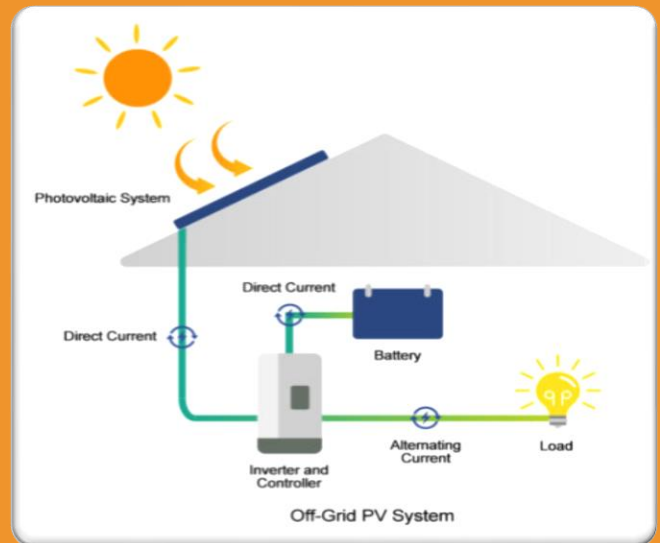
Diseño, suministro e instalación de equipos tecnológicos para la comunicación y automatización de la caseta

INTEGRACIÓN DE SISTEMAS FOTOVOLTAICOS

Diseñamos y realizamos proyectos a medida en los cuales se analizan el perfil de consumo energético del cliente, el potencial de radiación según su ubicación geográfica y el espacio disponible para dimensionar el sistema fotovoltaico que mejor se adapte a sus necesidades y con el que podamos obtener un mejor rendimiento y retorno de la inversión.

SISTEMA FOTOVOLTAICO AISLADO (OFF-GRID)

Este tipo de instalación es ideal para zonas remotas, alejadas de la red urbana y con difícil acceso a la red eléctrica convencional, su configuración permite aprovechar la energía del sol durante las horas del día y de la noche.



SISTEMA FOTOVOLTAICO CONECTADO A LA RED (ON-GRID)

Se caracterizan por generar energía solar y la inyección del sobrante de energía directamente en la red eléctrica pública. No utiliza baterías para almacenamiento, sino que consume la energía en tiempo real y, si hay excedentes, los envía a la red eléctrica de la empresa proveedora de energía.

INSTALACIÓN PROFESIONAL

Instalamos paneles solares con los más altos estándares de calidad. Garantizamos eficiencia y durabilidad en cada proyecto.

MANTENIMIENTO INTEGRAL

Ofrecemos servicios de mantenimiento preventivo y correctivo. Aseguramos el óptimo rendimiento de tu sistema solar a largo plazo.

NUESTROS SOCIOS ESTRATEGICOS



CONTACTANOS



PERÚ



**LIMA: Calle Andrés Reyes 420 Ofic. 601B
San Isidro, Lima – Perú.**



(51) 976 369 377



servicios@pervolservicios.com.pe



CANADÁ



**BRITISH COLUMBIA: 778 Hockley
Avenue, Langford, Victoria**



1 (778) 677 6196



mcabrera@pervolservicios.com.pe